

GUIDE D'ACHAT/SOLS



1.



LES SOLS EN MILIEU HUMIDE



4.

ÉCONOMIQUE LE PVC

Il permet de changer de décor à peu de frais et joue l'originalité. En technicolor, il ose des motifs graphiques et imite les matériaux naturels désormais à la perfection. Disponible en dalles ou en lés (2, 3 ou 4 m de large), il se pose facilement (collage). Certains PVC sont dotés d'un envers textile (plus confortable). Pratique en rénovation : il rattrape les petites irrégularités.

Carrelage, PVC, parquet, stratifié et béton s'invitent dans les cuisines et les salles de bains. Certains sols sont imperméables par nature, d'autres se sont adaptés. Tour d'horizon des matériaux.

TEXTE SYLVIE LENORMAND



5.

INTEMPOREL LE CARRELAGE

La résistance et la facilité d'entretien sont ses deux atouts. Le grès émaillé et le marbre sont les plus plébiscités en revêtements de sol. Choisissez la dimension des carreaux en fonction de la pièce. Tous les formats sont disponibles (jusqu'à 60 x 60 cm). Côté coloris, la gamme est large d'autant que le carrelage reproduit lui aussi d'autres matières comme le bois, le cuir ou l'ardoise... Côté pose, attention à la planéité du support et à la régularité des joints.



2.



3.

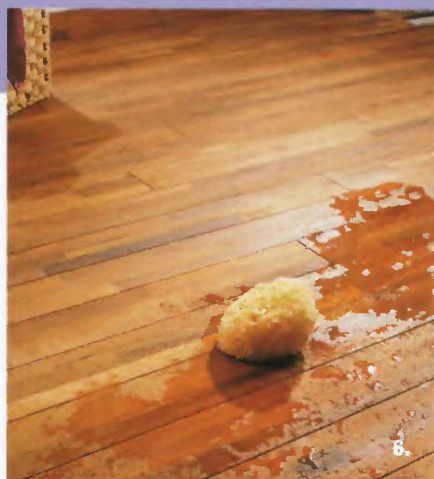
DESIGN LE BÉTON

Naturel, d'aspect brut, le béton lissé devient un incontournable dans la décoration intérieure. Il apporte une touche industrielle aux cuisines high-tech et s'apparente au tadelakt dans les salles de bains. Il est disponible dans de nombreuses teintes obtenues avec des pigments minéraux ou des oxydes métalliques. Sa résistance et son aspect sont liés à sa mise en œuvre : travail d'amateur s'abstenir (risque de fissures) !

1. Stratifié spécial salles de bains à joints « pont de bateau » intégrés. Coloris Teck gris. L. 1380 x l. 100 x ép. 8 mm. 39,90 €/m². « Lagune », **QUICK STEP**

2 et 3. Bétons cirés à base de mortier fin lissé en 2 mm d'épaisseur (2) ou de mortier autolissant de 4 à 40 mm d'épaisseur (3). À partir de 40 €/m². « Ma's », **MARIUS AURENTI**

4. Sol PVC d'aspect mat. Traitements antistatique et antisalissure. En 2 et 4 m de large. À partir de 8 €/m². « Swimming Pool », collection Design Nature, **TARKETT**



6.

SOUS CONDITIONS LE STRATIFIÉ

C'est un matériau composé d'un panneau de particules, d'un contrepanneau et d'une feuille décor (bois, carrelage...) assemblés à basse ou haute pression (plus résistante). Pour éviter qu'il ne se déforme sous l'humidité, il doit impérativement intégrer un panneau hydrofuge ou bénéficier d'un revêtement imperméable spécial. Des chants vitrifiés et une pose collée sont impératifs.

5. Carrelage en grès, coloris cuivre. Format 33,3 x 60 cm. Prix non communiqué. « Série Stratos », **NOVOGRES**

6. Teck d'Asie brut, multi-lames massif. L. 1820 x l. 90 mm, épaisseur 15 mm avec couche d'usure de 6 mm. 84 €/m². « Boméo », **LAPEYRE LA MAISON**

7. Sol stratifié chanfreiné sur quatre côtés. Disponible en format 592 x 198 x 9 mm. 39,35 €/m². « Expression stone », décor ardoise noire, **PERGO** ...

CHALEUREUX LE PARQUET

Dans la salle de bains, il est primordial de choisir une essence de parquet appropriée. Optez pour des bois exotiques imputrescibles (labellisés FSC) ou des bois rétifés (chauffés). En milieu humide, la finition huilée est recommandée. Une pose collée en plein s'impose et des joints type « pont de bateau » assurent une parfaite étanchéité (certains parquets les intègrent d'office).



7.

GUIDE D'ACHAT/SOLS

Dans les cuisines et les salles de bains, la règle importante à suivre est d'opter pour des matériaux insensibles à l'humidité.

Le carrelage et le PVC sont les plus utilisés pour ce type d'usage, mais la tendance s'élargit aux matériaux bruts comme le béton ciré, parfaitement imperméable. Dans le même style, certains sols stratifiés sont maintenant dotés d'un écran anti-humidité (moins onéreux que les parquets).

Les carrelages, le PVC et les stratifiés spéciaux s'entretiennent d'un coup de serpillière humide. En ce qui concerne le bois, la vitrification est déconseillée car elle ne supporte pas l'eau stagnante, en particulier dans la salle de bains. Pour que l'eau ne pénètre pas mais perle sur le bois, l'huile est le traitement le mieux adapté. Les parquets huilés peuvent ainsi être lavés à l'aide d'un savon spécial. En revanche, il faut renouveler régulièrement l'application d'huile afin de préserver la protection. Quant au béton lissé, il est recouvert le plus souvent d'une cire ou d'un vernis, ce qui facilite l'entretien de la matière. ©



Sol en PVC disponible en rouleaux de 2 et 4 m. À partir de 8 €/m², Collection Design 260, New Generation Modul Black & White, TARKETT.



CUISINES

EGGER Floorline® Country

Sol stratifié à bords chanfreinés Woodvision®. Existe dans 80 références, 9 styles de décors (ici chêne bourbon foncé), 7 structures de surface et 4 formats de lames. Classe d'usure 32. Garantie 20 ans.

Dimensions
Lames de 1292 x 192 mm. Épaisseur 8 mm.

ON AIME

L'aspect authentique des planchers de campagne.

► **PRIX TTC indicatif**
19,95 € / m²



SALLES DE BAINS

GERFLOR Rockgrey

Sol PVC avec envers textile 100 % polyester imitant l'ardoise et le calepinage de carreaux rectangulaires. L'envers atténue les bruits d'impact jusqu'à -16 dB. Classe 23. Garantie 15 ans.

Dimensions
Largeur 2 et 4 m. Épaisseur 2 à 3 mm.

ON AIME

La composition du revêtement qui absorbe les irrégularités du support et qui procure un bon confort thermique et de marche.

► **PRIX TTC indicatif**
16,90 € / m²

CLASSES POUR RÉSISTER Le choix d'un revêtement se fait en fonction de la destination de la pièce. Les sols de cuisines sont davantage soumis au trafic que ceux des salles de bains.

RÉSISTANCE DES CARREAUX DE SOL.

CLASSEMENT UPEC

U = résistance à l'usure (U1 à U4)

P = résistance au poinçonnement (P1 à P4)

E = tenue à l'eau (E0 à E3)

C = tenue aux agents chimiques (C0 à C3)

Norme minimale requise pour les cuisines :

U3 P2 E2 C2

Norme minimale requise

pour les salles de bains :

U2S P2 E2 C1

(le S indique un degré de résistance supplémentaire)

RÉSISTANCE DES GRÉS ÉMAILLÉS (ABRASION).

CLASSEMENT PEI

PEI 1 = très faible

PEI 2 = faible

PEI 3 = modéré

PEI 4 = élevé

(correspond à un U3)

PEI 5 = intense et taches éliminées

STRATIFIÉS ET PARQUETS

EN USAGE RÉSIDENTIEL :

TROIS CLASSES

21 = usage modéré (chambres et couloirs d'habitation sans accès sur l'extérieur)

22 = usage normal (séjour sans accès sur l'extérieur et hall d'entrée d'appartement)

23 = usage élevé (pièces avec accès sur l'extérieur)

SOLS EN MILIEU HUMIDE DE 16,90 € À 142 €/M²



CASTORAMA
Colours Constall

Carreaux de grès cérame pleine masse émaillé, décliné en coloris anthracite, gris, tabacco et irisé.

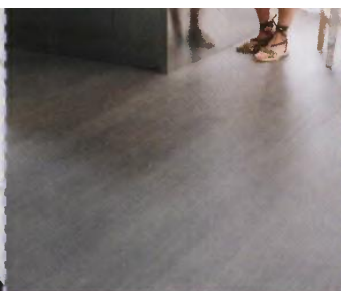
Dimensions

40 x 40 cm (existe aussi en 30 x 60 cm, 45 X 45 cm et 60 x 60 cm).

ON AIME

Le bord droit de ces carreaux rectifiés qui permet la réalisation d'un joint très fin (1 mm).

► **PRIX TTC indicatif**
24,90 € / m²



PERGO
Novilon Fusion

Sol PVC avec dos mousse, proposé en 7 dessins et 13 décors (ici Lagos). Traitement de surface pour accroître la résistance et traitement antidérapant. Classe 23. Garantie 20 ans.

Dimensions

Rouleaux de 2, 3 ou 4 m de large. Épaisseur 2,4 mm (couche d'usure 0,25 mm).

ON AIME

Les textures brutes et les effets de matière bien dans l'esprit « loft » d'aujourd'hui.

► **PRIX TTC indicatif**
24,95 € / m²



BASIC SYSTEM
Créabéton®

Sol en béton ciré sur base ciment. Coloris sur demande. Aspect lustré. Grande résistance à l'usure et au poinçonnement.

Dimensions

3 mm d'épaisseur.

ON AIME

Design et couleurs sont définis au cas par cas, ce qui permet une vraie personnalisation.

► **PRIX HT indicatif**
100 À 140 € / m²



ÉMOIS & BOIS
Parquet contrecollé

Parquet en chêne nouveau à lames larges, raboté à l'ancienne et huilé. Existe également en noyer d'Europe. Pose collée ou flottante.

Dimensions

Lames de 1200 à 2500 x 115 à 200 mm de large. Épaisseur 15 mm (couche d'usure 4 mm).

ON AIME

La finition traditionnelle de ce parquet où la texture du bois est mise en valeur.

► **PRIX TTC indicatif**
118 € / m²



MERCADIER
Enduit béton coloré

Sol enduit de mortier décoratif à grain très fin, teinté dans la masse (plus de 110 teintes). Applicable sur la plupart des supports sans primaire. Le rendu varie en fonction du geste.

Dimensions

Épaisseur 2 à 6 mm maxi.

ON AIME

Cet enduit s'utilise facilement en rénovation car on peut l'appliquer sur un ancien carrelage.

► **PRIX TTC indicatif**
à partir de 35 € / m²



QUICK STEP
Lagune

Sol stratifié décor Merbau avec joints pont de bateau en caoutchouc. Existe aussi en décors palissandre, teck gris, chêne vieilli foncé et chêne verni naturel. Classe d'usure 32. Garantie 10 ans en usage salle de bains.

Dimensions

Lames de 1380 x 100 mm. Épaisseur 8 mm.

ON AIME

Ces nouveaux décors qui proposent une bonne alternative aux parquets exotiques.

► **PRIX TTC indicatif**
39,90 € / m²



GRESPIANIA / ASCER
Tanzania

Carreaux de grès porcelainé revisitant les bois découpés, déclinés ici en cendre. Existe aussi en blanc, océan, mousse, acajou et ébène. Finitions antidérapantes ou non.

Dimensions

22 x 90 cm

ON AIME

l'effet parquet parfaitement imité avec un entretien simplifié au quotidien

► **PRIX TTC indicatif**
108 € / m²



DESIGN PARQUET
Navylam +

Parquet massif équipé d'un système breveté de double joint polymère intégré, disponible dans 6 essences dont ce doussié. Lames pré-huilées. Joints noirs. Pose par emboîtement. Compatible avec chauffage au sol.

Dimensions

Lames de 400 à 1200 x 68 mm de large. Épaisseur 9 mm.

ON AIME

La pose « pont de bateau » facile et rapide et parfaitement adaptée aux salles de bains.

► **PRIX TTC indicatif**
142 € / m²